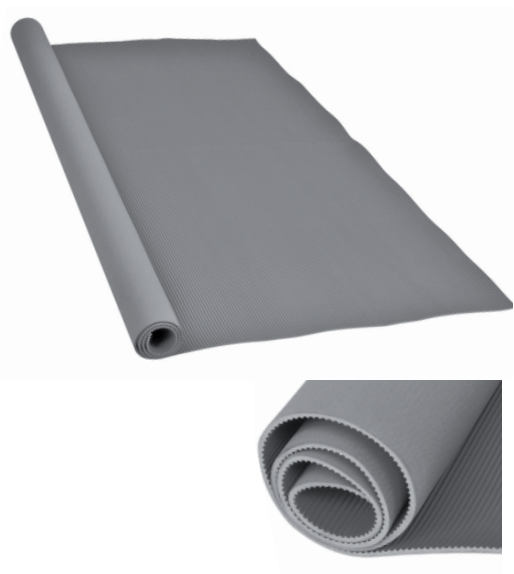


Tappeto isolante



Codice	MISURA
0500000057	1 X 1 M

Tappeto isolante in gomma naturale di elevata rigidità dielettrica.

Lati antiscivolo calpestabili con trama a diamante su un lato riportante le marcature. Ideale in ambienti industriali asciutti, in prossimità di stazione elettriche, trasformatori, interruttori, pannelli elettrici.

- Tensione Esercizio massima : 26,5 KV
- Tensione di Prova : 30 KV
- Tensione di Perforazione : 40 KV
- Dimensioni: 1 x 1 m
- Spessore: 3 mm
- Peso: 6000 g
- Colore: Grigio scuro
- Certificazioni: IEC-EN61111 Classe 3