

Facom - Pinza a becchi tondi - Isolata 1000 Volt

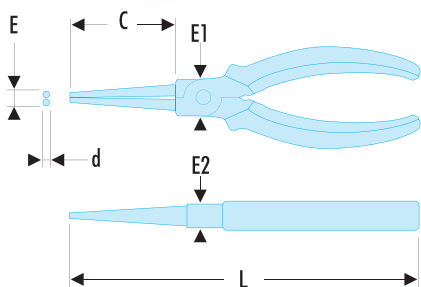


1000
VOLT

Codice	C [mm]	d [mm]	E [mm]	L [mm]	ΔΔ [g]	
1600000013	41	2	4	170	135	●

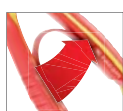
NF ISO 5745, ISO 5745, DIN ISO 5745, ASME B107.500,
NF EN 60900, EN 60900, DIN EN 60900

- Per la vostra sicurezza, ogni pinza è testato individualmente a 10.000 volt per 10 secondi al termine del ciclo di produzione
- Per confezionare anelli o gomiti
- Becchi finemente zigrinati all'interno per rafforzare la presa
- Diametro di ogni becco sull'estremità: 2 mm
- Impugnature ergonomiche bimateriale, resistenti agli agenti chimici comprendenti:
 - Molla di richiamo con accelerazione positiva
 - Punto di aggancio pronto all'uso (il punto di aggancio aggiunge 10 mm alla lunghezza nominale)
- Finitura con vernice resistente alla corrosione



Conformità con lo standard Europeo EN 60900

- Per il lavoro su componenti sotto tensione fino a 1.000 Volt CA
- Ogni utensile è testato a 10.000 V per 10 secondi al termine del ciclo di fabbricazione
- Il nostro sito di produzione è accreditato e certificato per produrre utensili isolati



Meno sforzo

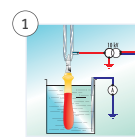
Il taglio richiede meno sforzo, la molla di richiamo removibile riduce lo sforzo e la fatica dell'utente

• Parte superiore sagomata con protezione anteriore, assicura un sostegno naturale e facilita l'impugnatura

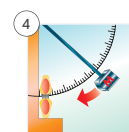
• Parte inferiore più ampia aumenta il contatto con la pinza favorendo il grip e il comfort



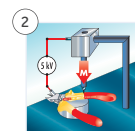
Soft Grip
Per un comfort ottimale



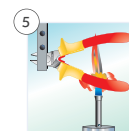
Test dielettrico



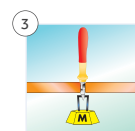
Test d'impatto



Test di penetrazione



Test di non infiammabilità



Test di aderenza isolante

Le informazioni fornite in questa Product Information sono il risultato di accurate indagini. Devono essere considerate come una raccomandazione, che corrisponde all'attuale stato dell'arte. A causa della versatilità di applicazione e dei metodi di lavoro, tuttavia, GEN-ART non si può assumere alcuna responsabilità. Non viene quindi stabilito un rapporto giuridico contrattuale e non ci sono obblighi accessori o aggiuntivi. La Product Information è valida solo nella versione più recente.

GEN-ART S.r.L. Sede Legale Via Francesco Antolisei, 25 Centro Dir. La Romanina 00173 Roma Sede Operativa Via Nettunense km. 17.900 n°185 00075 Lanuvio RM C.P. Aprilia centro 04011 LT tel 0039 06 9349.111 r.a. fax 0039 06 9349.1140 info@gen-art.com - gen-art.com

